
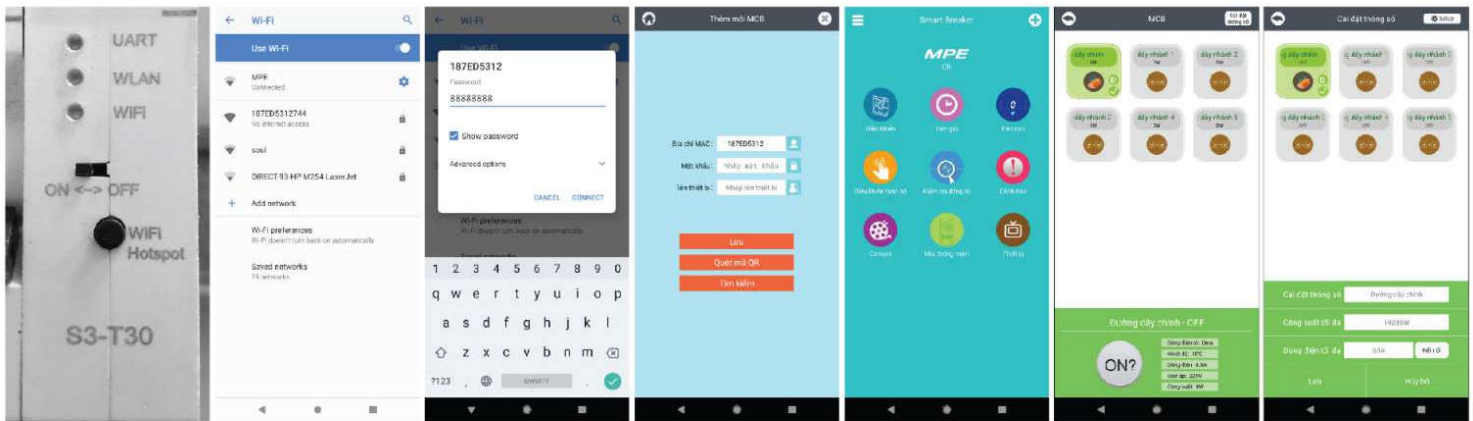


HƯỚNG DẪN CÀI ĐẶT VÀ ĐĂNG NHẬP SMART CB (CB THÔNG MINH)

1. Bấm và giữ nút “Wifi Hotspot” trên Module điều khiển trong 10 giây.
2. Kết nối Wifi của CB phát ra và nhập mật khẩu mặc định là 88888888.
3. Mở ứng dụng MPE Smart Breaker và nhập địa chỉ Mac được in trên Module mạng của CB.
 - Mật khẩu (mặc định): admin
 - Đặt tên thiết bị và lưu.
 - Kiểm tra số lượng CB hiển thị trên ứng dụng:
 - + Nếu số lượng CB không đúng với thực tế làm bước 4.
 - + Nếu số lượng CB đúng với thực tế bỏ qua bước 4 làm bước 5.
4. Chọn mục:
 - Điều khiển → Cài đặt thông số → Set up → Cài đặt địa chỉ → Tắt tất cả các CB và chọn “Bắt Đầu”.
 - Nhấn và giữ nút On/Off (màu cam) trên CB (nên ưu tiên trên CB tổng) cho đến khi đèn sáng nhấp nháy.
 - Chọn kết thúc.
5. Nhấp vào dấu “+” góc phải màn hình
 - Chọn mạng Wifi muốn kết nối.
 - Sửa đổi mật khẩu và chọn múi giờ, thời gian.
(múi giờ GTM + 07:00 - Asian/Ho_Chi_Minh)
6. Trở về màn hình chính (nhấn vào biểu tượng  trên màn hình)
7. Vào mục điều khiển để điều khiển các CB.



Bước 1

Bước 2.1

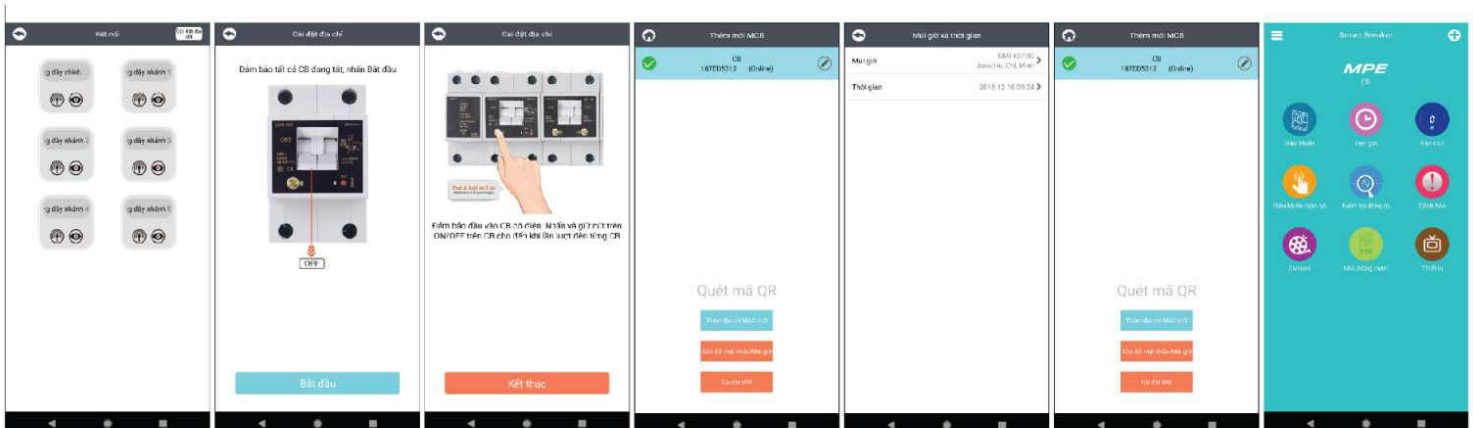
Bước 2.2

Bước 3

Bước 4.1

Bước 4.2

Bước 4.3



Bước 4.4

Bước 4.5

Bước 4.6

Bước 5.1

Bước 5.2

Bước 6

Bước 7